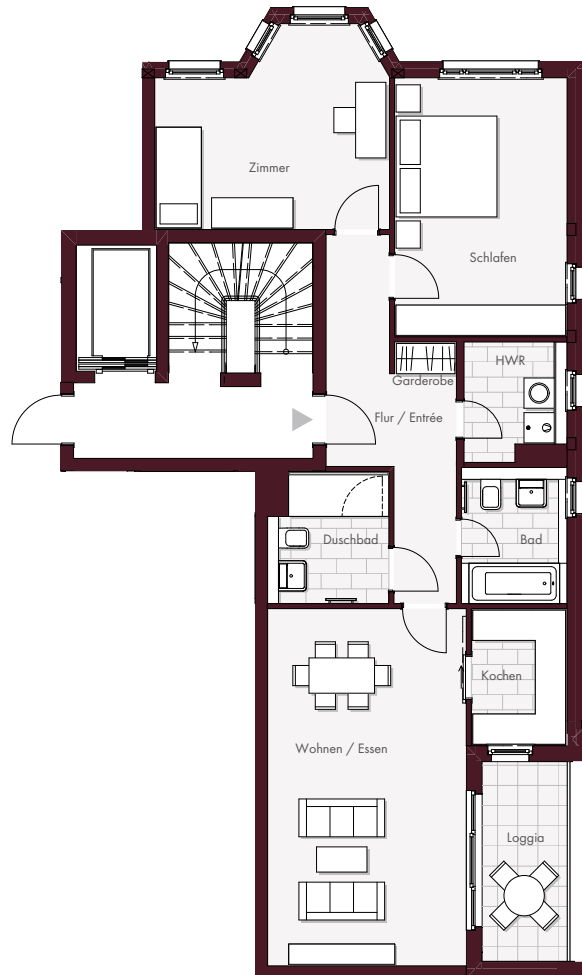


# HAUS STRESE MANN

STRESEMANNSTRASSE 63



## WOHNUNG 54

### 4. OBERGESCHOSS | 3-ZIMMER

FLUR / ENTRÉE	11,6 m <sup>2</sup>
GARDEROBE	0,8 m <sup>2</sup>
ZIMMER	16,3 m <sup>2</sup>
SCHLAFEN	17,5 m <sup>2</sup>
HAUSWIRTSCHAFTSRAUM	4,5 m <sup>2</sup>
BAD	5,6 m <sup>2</sup>
WOHNEN / ESSEN	27,9 m <sup>2</sup>
KOCHEN	5,1 m <sup>2</sup>
DUSCHBAD	5,9 m <sup>2</sup>
<b>WOHNFLÄCHE NETTO</b>	<b>95,2 m<sup>2</sup></b>
LOGGIA	3,4 m <sup>2</sup>
<b>WOHNFLÄCHE GESAMT</b>	<b>98,6 m<sup>2</sup></b>

Haftungsausschluss: Das Bild- und Planmaterial dient zum Teil der vorläufigen Illustration des Vorhabens. Abweichungen in einem späteren Planungsstadium bleiben ausdrücklich vorbehalten. Geringe Flächenabweichungen sind innerhalb eines Grundrisstyps möglich! Aufgrund technischer Erfordernisse können in Küchen, Bädern, WCs und Nebenräumen ggf. Teilbereiche abgeköffert und Decken abgehängt werden. Terrassen/Balkone/Loggien werden zu 50% angerechnet. Die eingezeichneten Möbel und Küchen sind nicht im Mietpreis enthalten. Stand: September 2017

**allod.**  **Wohnbau**  
Endlich Zuhause

WWW.HAUS-STRESEMANN.DE